

Katalog stanova



Investitor: DIJAČIĆ PROJEKT d.o.o,
OIB: 33017623312
Sveti Martin 22, 48260 Križevci

Građevina: STAMBENA ZGRADA

Lokacija: Vinodolska ulica 3, Dubrava, Zagreb
k.č.br. 7719/1 k.o. Dubrava

Kontakt i prodaja: Mario Dijačić
dijacic@dijacic-projekt.hr
+385 (0) 98 260 990

Web: www.dijacic-projekt.hr



DIJAČIĆ PROJEKT

DIJAČIĆ PROJEKT d.o.o.
kontakt: 098/260 990
email: dijacic@dijacic-projekt.hr
Web: www.dijacic-projekt.hr

3D PRIKAZI





3D TLOCRTI STANOVA



STAN A1, A2, F1, F2



STAN C3, D3



STAN C1, C2, D1, D2



STAN B1, B2, E1, E2

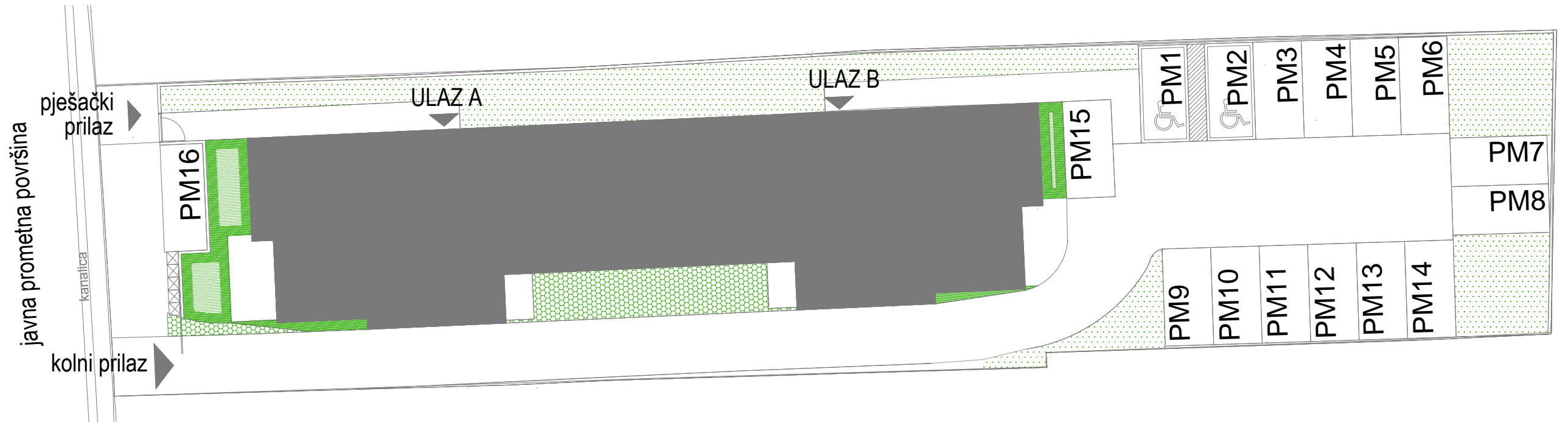


STAN A3, F3



0m 1m 2m 6m

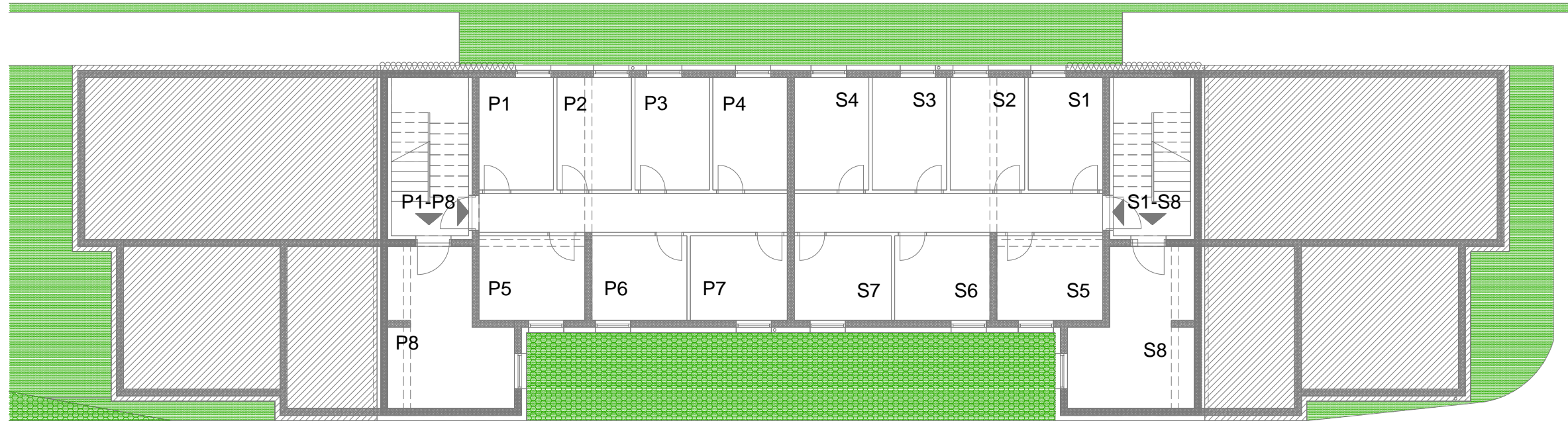
Parking Prizemlje



VANJSKA NENATKRIVENA PARKIRNA MJESTA					
Etaža	Opis prostora	Vrsta poda	Netto površina		prodajna površina
			m ²	koef.	m ²
Prizemlje	PM 1	asfalt	14,75	0,25	3,69
	PM 2	asfalt	14,75	0,25	3,69
	PM 3	asfalt	12,50	0,25	3,13
	PM 4	asfalt	12,50	0,25	3,13
	PM 5	asfalt	12,50	0,25	3,13
	PM 6	asfalt	12,50	0,25	3,13
	PM 7	asfalt	12,50	0,25	3,13
	PM 8	asfalt	12,50	0,25	3,13
	PM 9	asfalt	12,50	0,25	3,13
	PM 10	asfalt	12,50	0,25	3,13
	PM 11	asfalt	12,50	0,25	3,13
	PM 12	asfalt	12,50	0,25	3,13
	PM 13	asfalt	12,50	0,25	3,13
	PM 14	asfalt	12,50	0,25	3,13
	PM 15	asfalt	12,50	0,25	3,13
	PM 16	asfalt	12,15	0,25	3,04



Spremišta Podrum



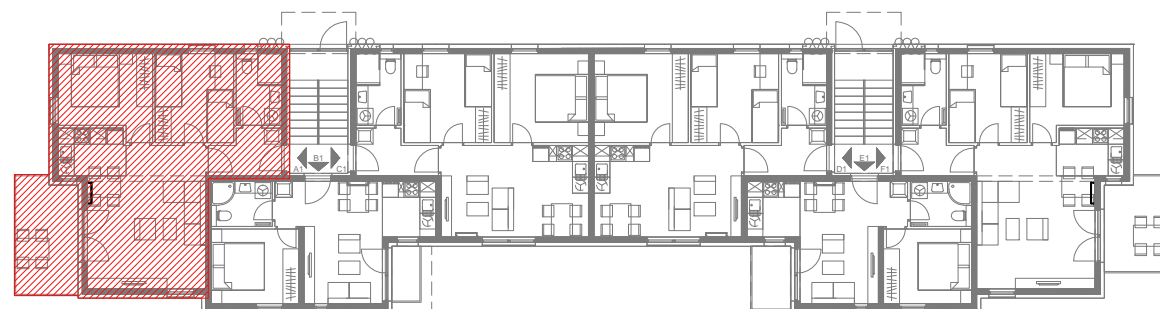
Podrum - ulaz A - Spremišta P1 - P8					
Etaža	Opis prostora	Vrsta poda	Netto površina		prodajna površina
			m ²	koef.	m ²
Podrum	Spremište - P1	polirani estrih	6,76	0,75	5,07
	Spremište - P2	polirani estrih	6,76	0,75	5,07
	Spremište - P3	polirani estrih	6,76	0,75	5,07
	Spremište - P4	polirani estrih	6,76	0,75	5,07
	Spremište - P5	polirani estrih	7,20	0,75	5,40
	Spremište - P6	polirani estrih	6,47	0,75	4,85
	Spremište - P7	polirani estrih	6,60	0,75	4,95
	Spremište - P8	polirani estrih	13,67	0,75	10,25
Podrum - ulaz B - Spremišta S1 - S8					
Etaža	Opis prostora	Vrsta poda	Netto površina		prodajna površina
			m ²	koef.	m ²
Podrum	Spremište - S1	polirani estrih	6,76	0,75	5,07
	Spremište - S2	polirani estrih	6,76	0,75	5,07
	Spremište - S3	polirani estrih	6,76	0,75	5,07
	Spremište - S4	polirani estrih	6,76	0,75	5,07
	Spremište - S5	polirani estrih	7,20	0,75	5,40
	Spremište - S6	polirani estrih	6,47	0,75	4,85
	Spremište - S7	polirani estrih	6,60	0,75	4,95
	Spremište - S8	polirani estrih	13,67	0,75	10,25



DIJAČIĆ PROJEKT

DIJAČIĆ PROJEKT d.o.o.
kontakt: 098/260 990
email: dijacic@dijacic-projekt.hr
Web: www.dijacic-projekt.hr

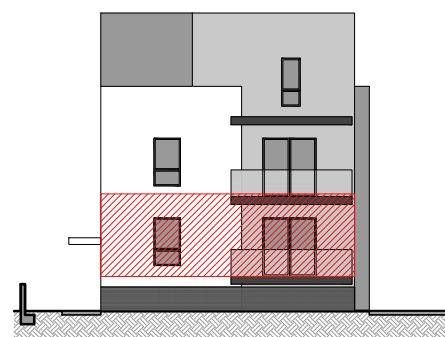
Stan A1 Prizemlje



TLOCRT PRIZEMLJA

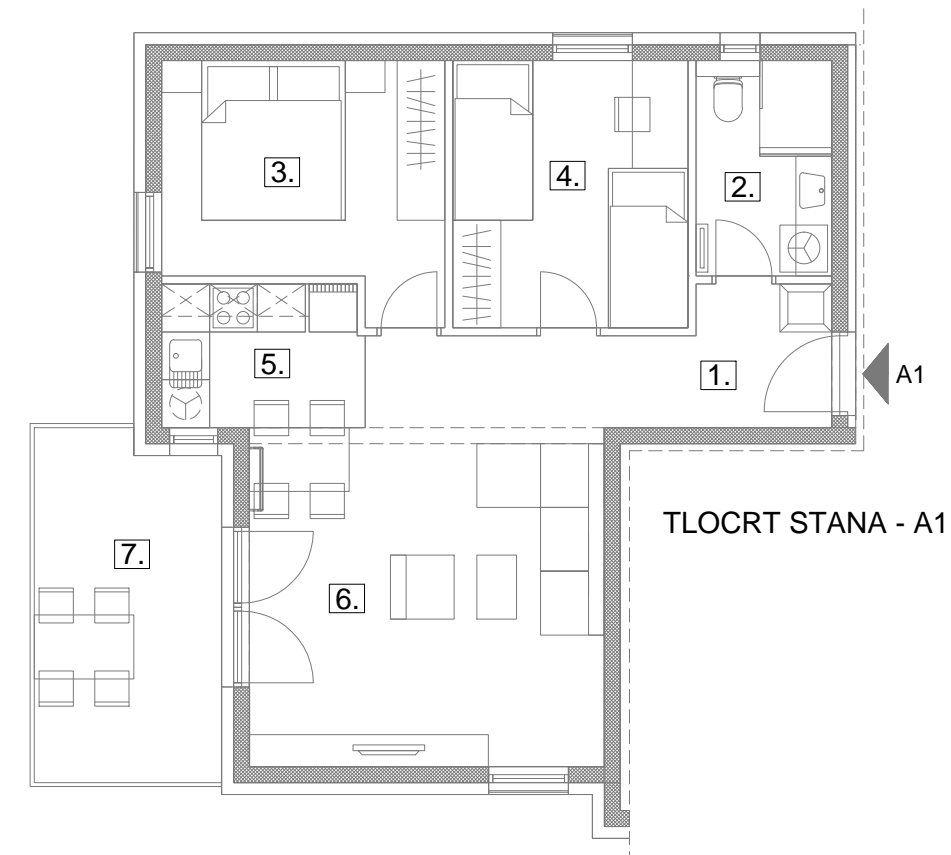
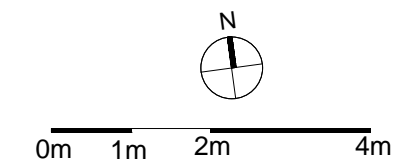


JUŽNO PROČELJE



ZAPADNO PROČELJE

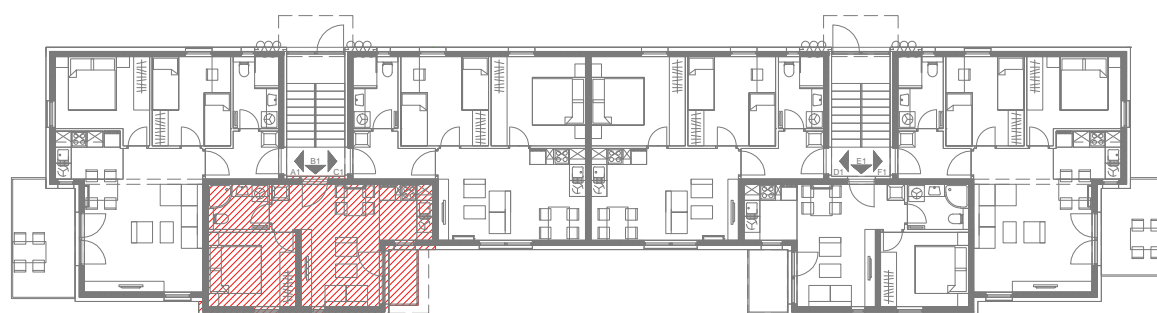
STAMBENA ZGRADA DUBRAVA - VINODOLSKA ULICA 3



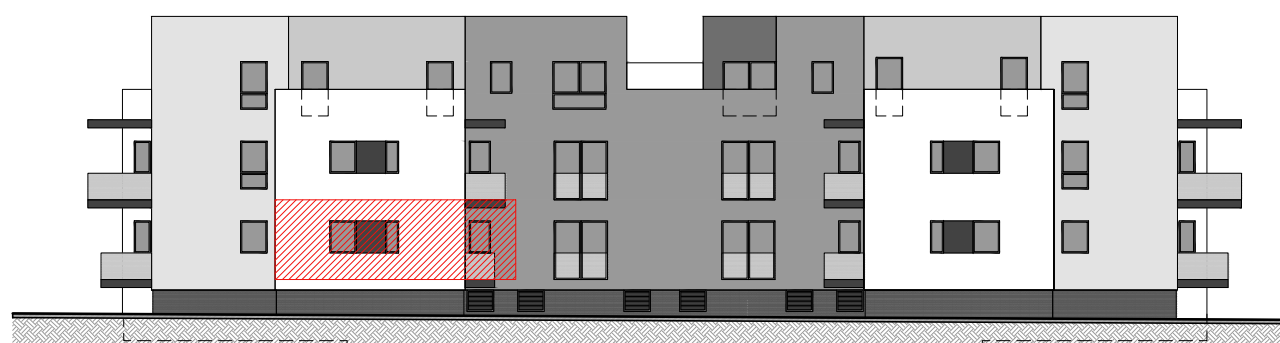
TLOCRT STANA - A1

Etaža	Opis prostora	Vrsta poda	Netto površina		Prodajna površina
			m ²	koef.	
Prizemlje	1. Hodnik	ker. pločice	4,45	1,00	4,45
	2. Kupaonica	ker. pločice	4,59	1,00	4,59
	3. Soba 1	parket	10,23	1,00	10,23
	4. Soba 2	parket	9,88	1,00	9,88
	5. Kuhinja	ker. pločice	4,52	1,00	4,52
	6. Dnevni boravak + blagovaonica	parket	22,51	1,00	22,51
Ukupno stambene površine m²:			56,18		56,18
Prizemlje	7. Natkriveni balkon	ker. pločice	7,84	0,50	3,92
Podrum	Spremište P6	polirani estrih	6,47	0,75	4,85
Prizemlje	Parkimo mjesto PM5	betonski opločnici	12,50	0,25	3,13
Ukupno pripadci stanu m²:			26,81		11,90
UKUPNO m² - STAN A1			82,99	m ²	68,08

Stan B1 Prizemlje

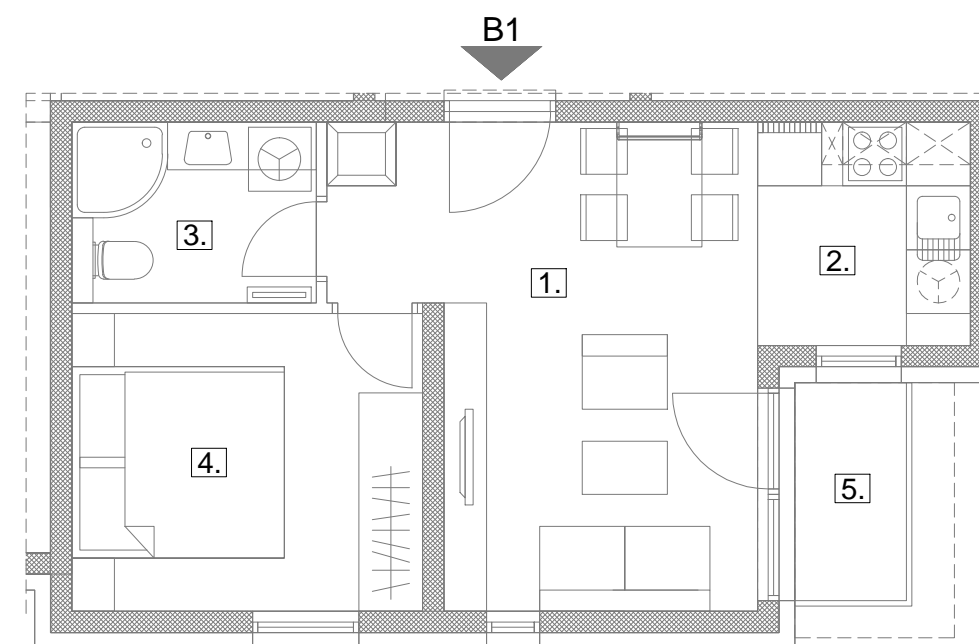
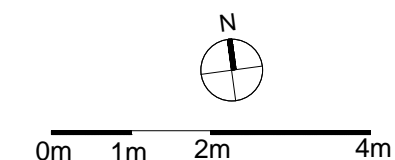


TLOCRT PRIZEMLJA



JUŽNO PROČELJE

STAMBENA ZGRADA DUBRAVA - VINODOLSKA ULICA 3



TLOCRT STANA - B1

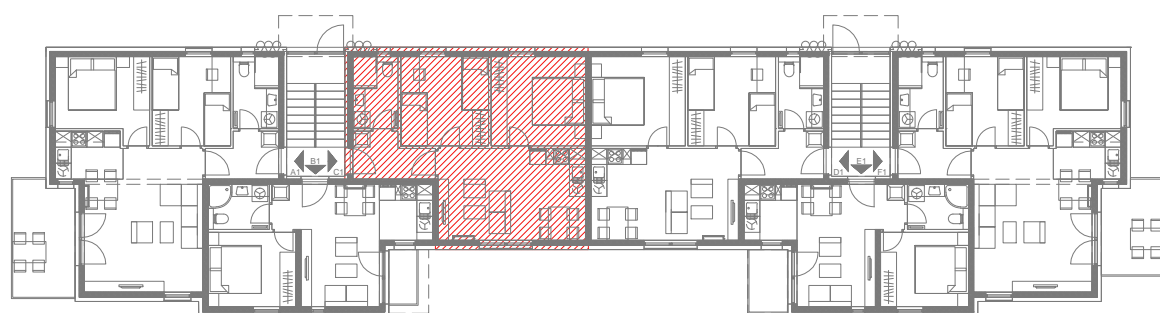
Etaža	Opis prostora	Vrsta poda	Netto površina		Prodajna površina
			m ²	koef.	m ²
Prizemlje	1. Dnevni boravak + blagovaonica	parket	15,57	1,00	15,57
	2. Kuhinja	ker. pločice	4,20	1,00	4,20
	3. Kupaonica	ker. pločice	3,91	1,00	3,91
	4. Soba	parket	9,24	1,00	9,24
Ukupno stambene površine m²:			32,92		32,92
Prizemlje	5. Natkriveni balkon	ker. pločice	2,31	0,50	1,16
Podrum	Spremište P1	polirani estrih	6,76	0,75	5,07
Prizemlje	Parkirno mjesto PM6	betonski opločnici	12,50	0,25	3,13
Ukupno pripadci stanu m²:			21,57		9,35
UKUPNO m² - STAN B1			54,49	m ²	42,27



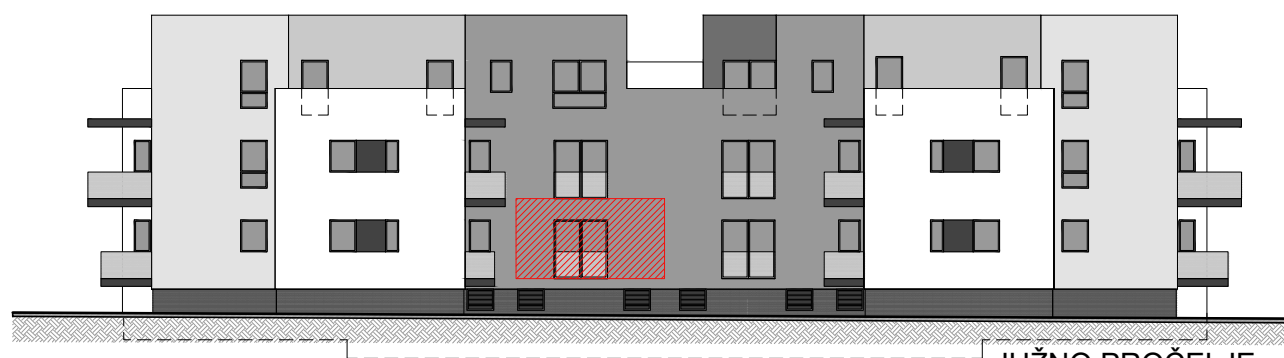
DIJAČIĆ PROJEKT

DIJAČIĆ PROJEKT d.o.o.
kontakt: 098/260 990
email: dijacic@dijacic-projekt.hr
Web: www.dijacic-projekt.hr

Stan C1 Prizemlje

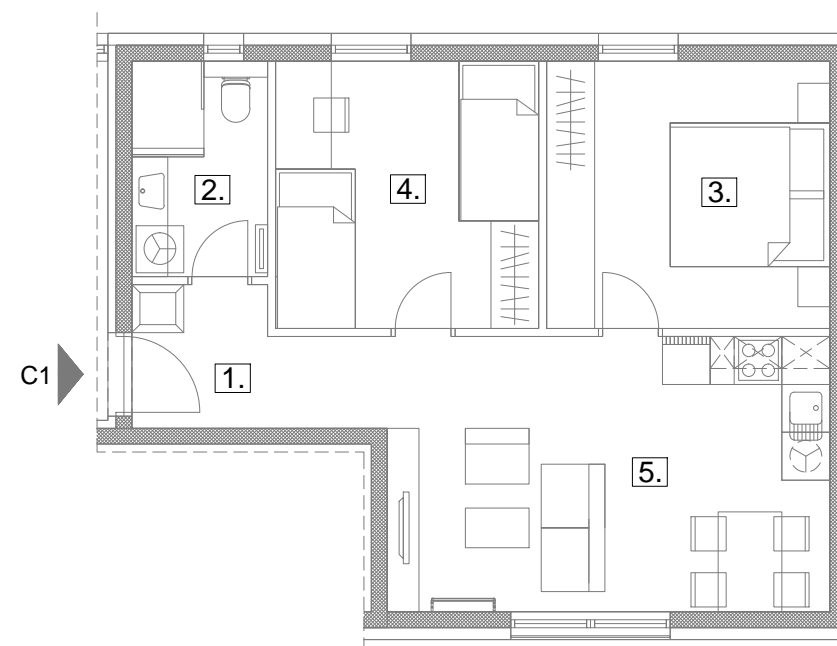
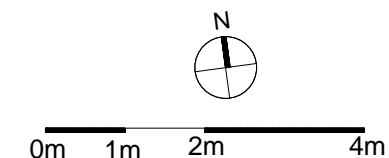


TLOCRT PRIZEMLJA



JUŽNO PROČELJE

STAMBENA ZGRADA DUBRAVA - VINODOLSKA ULICA 3



TLOCRT STANA - C1

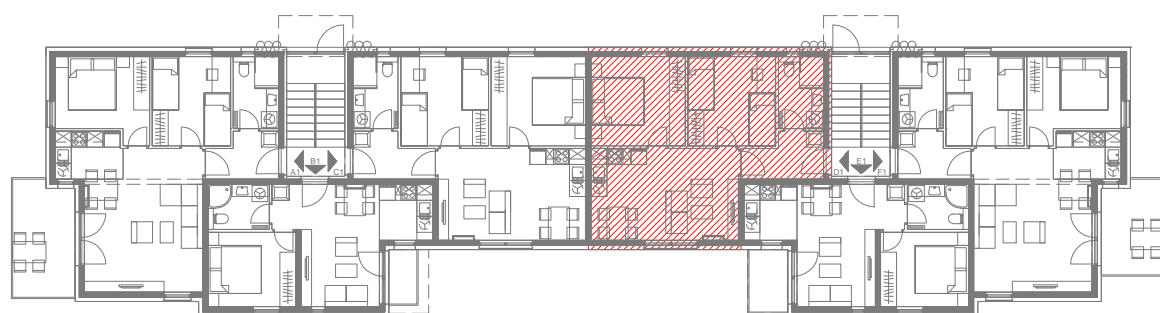
Etaža	Opis prostora	Vrsta poda	Netto površina		Prodajna površina
			m ²	koef.	m ²
Prizemlje	1. Hodnik	ker. pločice	4,85	1,00	4,85
	2. Kupaonica	ker. pločice	4,59	1,00	4,59
	3. Soba 1	parket	11,05	1,00	11,05
	4. Soba 2	parket	11,89	1,00	11,89
	5. Dnevni boravak + blagovaonica + kuhinja	parket + ker. ploč.	19,30	1,00	19,30
Ukupno stambene površine m²:			51,68		51,68
Podrum	Spremište P2	polirani estrih	6,76	0,75	5,07
Prizemlje	Parkirno mjesto PM4	betonski opločnici	12,50	0,25	3,13
Ukupno pripadći stanu m²:			19,26		8,20
UKUPNO m² - STAN C1			70,94	m ²	59,88



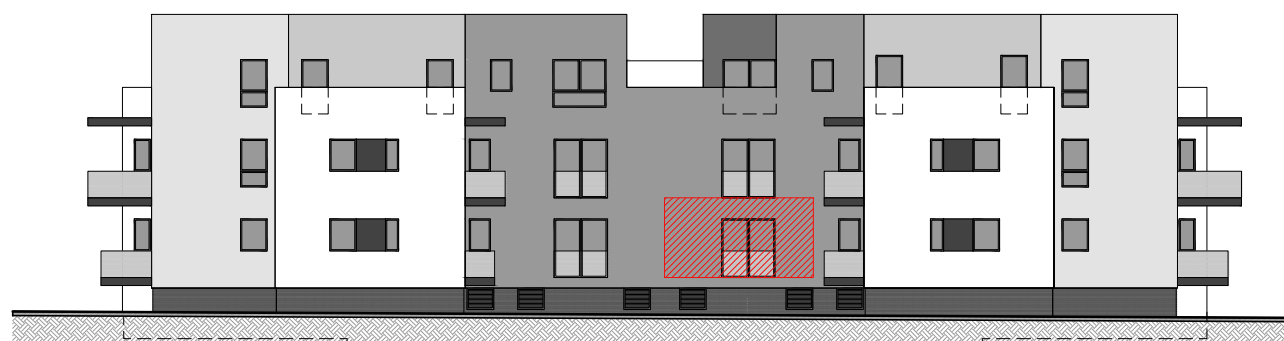
DIJAČIĆ PROJEKT

DIJAČIĆ PROJEKT d.o.o.
kontakt: 098/260 990
email: dijacic@dijacic-projekt.hr
Web: www.dijacic-projekt.hr

Stan D1 Prizemlje



TLOCRT PRIZEMLJA

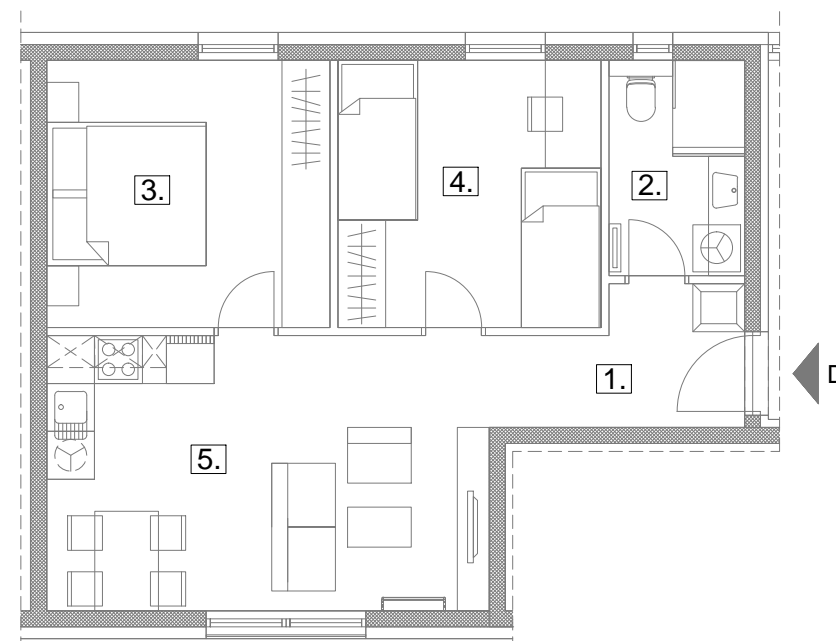


JUŽNO PROČELJE

STAMBENA ZGRADA DUBRAVA - VINODOLSKA ULICA 3



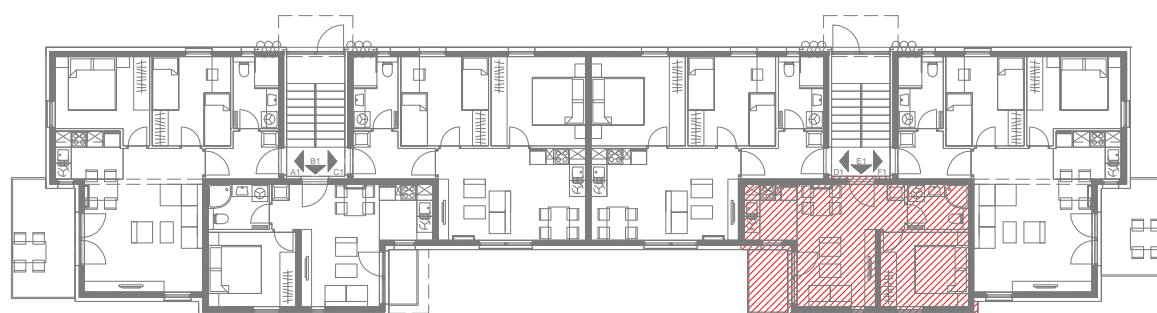
0m 1m 2m 4m



TLOCRT STANA - D1

Etaža	Opis prostora	Vrsta poda	Netto površina		Prodajna površina
			m ²	koef.	m ²
Prizemlje	1. Hodnik	ker. pločice	4,85	1,00	4,85
	2. Kupaonica	ker. pločice	4,59	1,00	4,59
	3. Soba 1	parket	11,05	1,00	11,05
	4. Soba 2	parket	11,89	1,00	11,89
	5. Dnevni boravak + blagovaonica + kuhinja	parket + ker. ploč.	19,30	1,00	19,30
Ukupno stambene površine m²:			51,68		51,68
Podrum	Spremište S1	polirani estrih	6,76	0,75	5,07
Prizemlje	Parkirno mjesto PM1	betonski opločnici	14,75	0,25	3,69
Ukupno pripadci stanu m²:			21,51		8,76
UKUPNO m² - STAN D1			73,19	m ²	60,44

Stan E1 Prizemlje

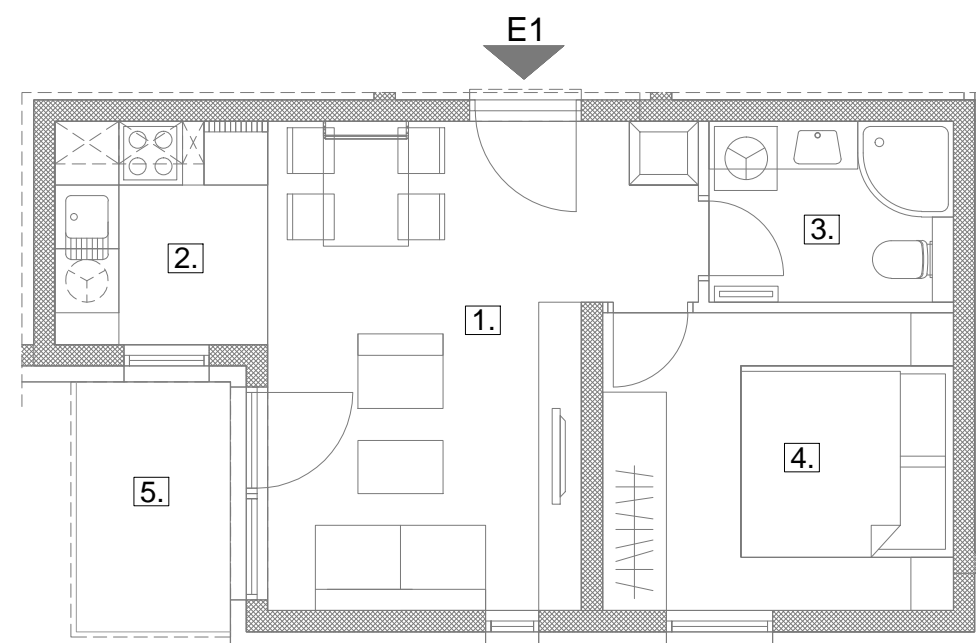
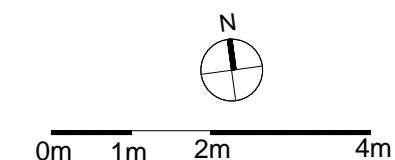


TLOCRT PRIZEMLJA



JUŽNO PROČELJE

STAMBENA ZGRADA DUBRAVA - VINODOLSKA ULICA 3



TLOCRT STANA - E1

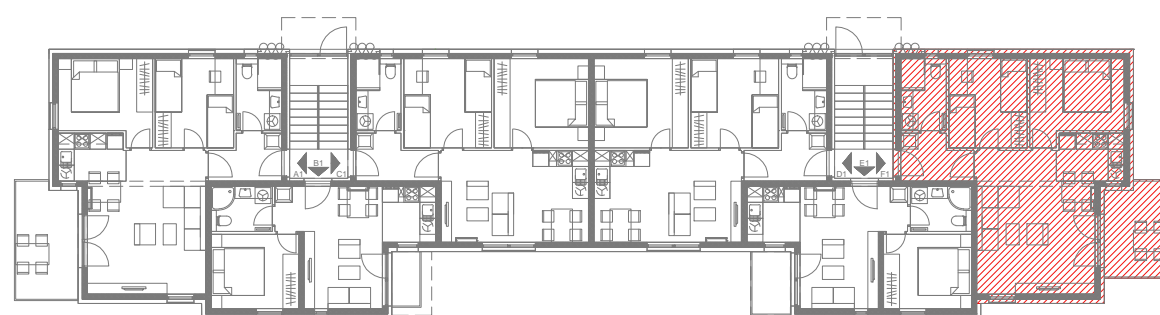
Etaža	Opis prostora	Vrsta poda	Netto površina		Prodajna površina
			m ²	koef.	m ²
Prizemlje	1. Dnevni boravak + blagovaonica	parket	15,57	1,00	15,57
	2. Kuhinja	ker. pločice	4,20	1,00	4,20
	3. Kupaonica	ker. pločice	3,91	1,00	3,91
	4. Soba	parket	9,24	1,00	9,24
Ukupno stambene površine m²:			32,92		32,92
Prizemlje	5. Natkriveni balkon	ker. pločice	3,60	0,50	1,80
Podrum	Spremište S2	polirani estrih	6,76	0,75	5,07
Prizemlje	Parkirno mjesto PM9	betonski opločnici	12,50	0,25	3,13
Ukupno pripadci stanu m²:			22,86		10,00
UKUPNO m2 - STAN E1			55,78	m ²	42,92



DIJAČIĆ PROJEKT

DIJAČIĆ PROJEKT d.o.o.
kontakt: 098/260 990
email: dijacic@dijacic-projekt.hr
Web: www.dijacic-projekt.hr

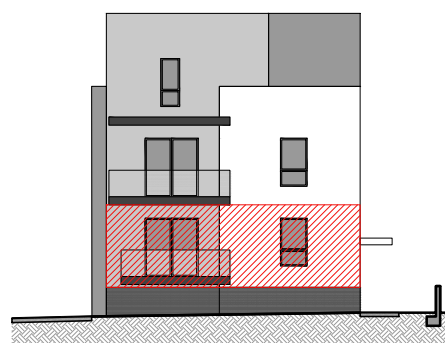
Stan F1 Prizemlje



TLOCRT PRIZEMLJA



JUŽNO PROČELJE

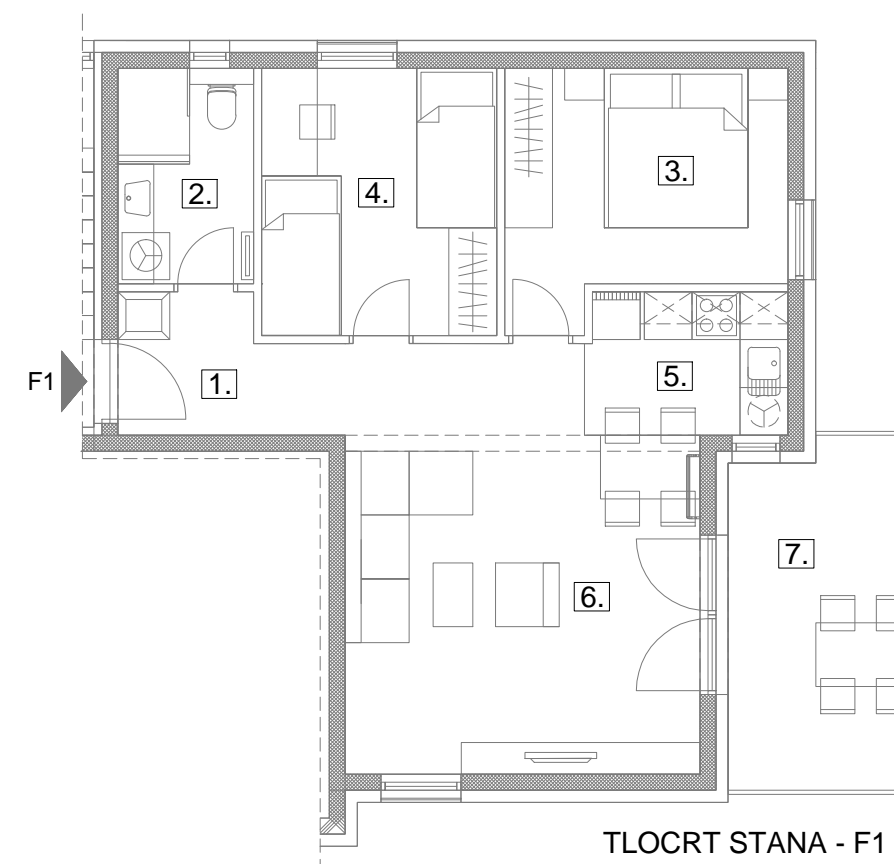


ISTOČNO PROČELJE

STAMBENA ZGRADA DUBRAVA - VINODOLSKA ULICA 3



0m 1m 2m 4m

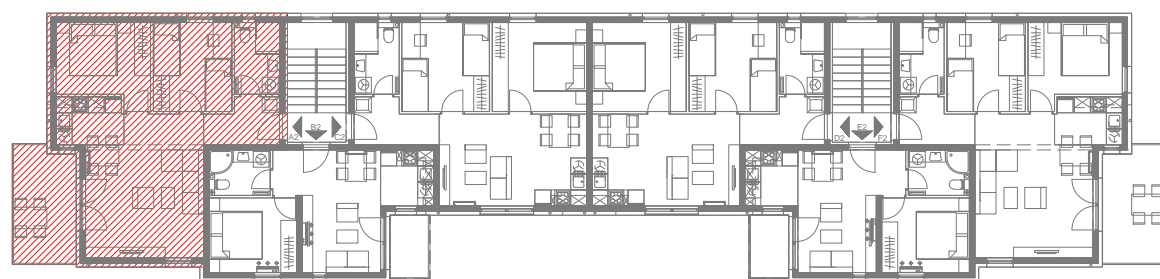


TLOCRT STANA - F1

Etaža	Opis prostora	Vrsta poda	Netto površina		Prodajna površina
			m ²	koef.	m ²
Prizemlje	1. Hodnik	ker. pločice	4,45	1,00	4,45
	2. Kupaonica	ker. pločice	4,59	1,00	4,59
	3. Soba 1	parket	10,23	1,00	10,23
	4. Soba 2	parket	9,88	1,00	9,88
	5. Kuhinja	ker. pločice	4,52	1,00	4,52
	6. Dnevni boravak + blagovaonica	parket	22,51	1,00	22,51
	Ukupno stambene površine m²:		56,18		56,18
Prizemlje	7. Natkriveni balkon	ker. pločice	6,27	0,50	3,14
Podrum	Spremište S7	polirani estrih	6,60	0,75	4,95
Prizemlje	Parkirno mjesto PM2	betonski opločnici	14,75	0,25	3,69
	Ukupno pripadci stanu m²:		27,62		11,77
	UKUPNO m2 - STAN F1		83,80	m ²	67,95

Stan A2 1 kat

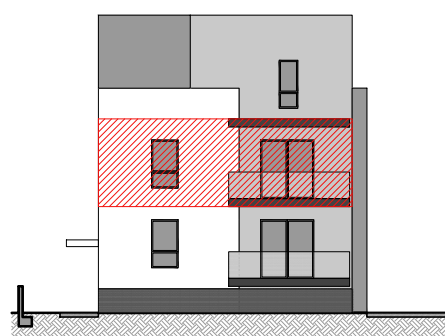
Napomena: prodano



TLOCRT 1 KATA

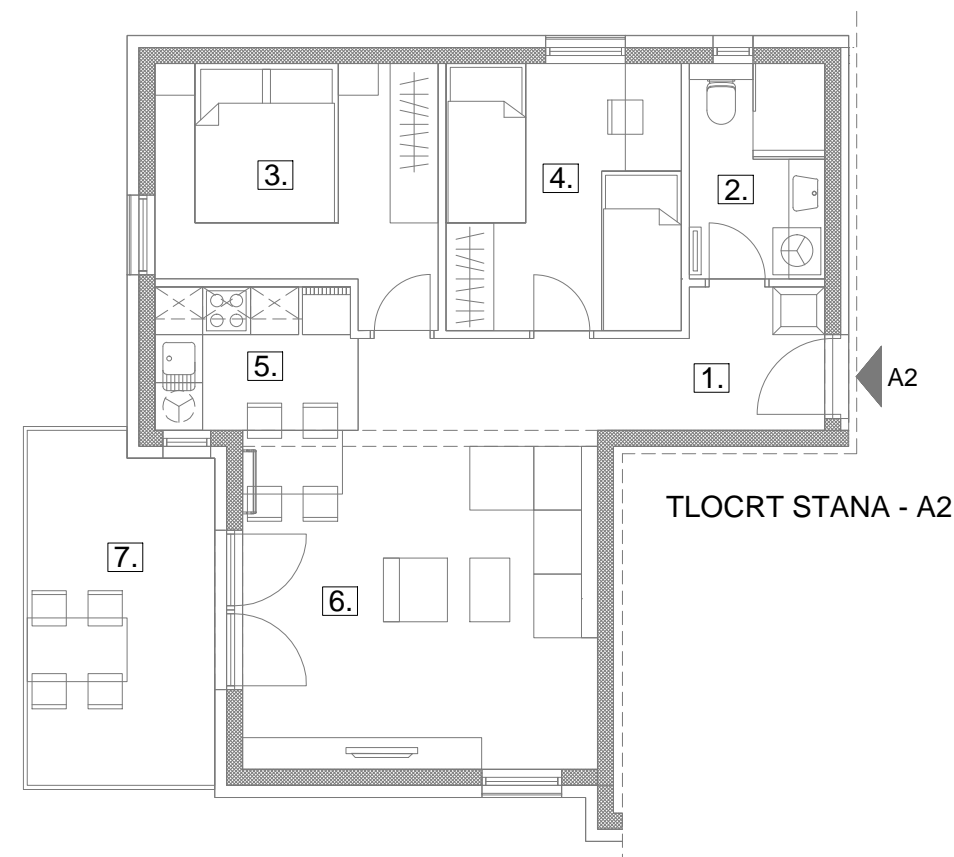
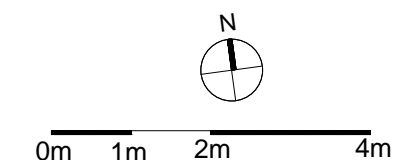


JUŽNO PROČELJE



ZAPADNO PROČELJE

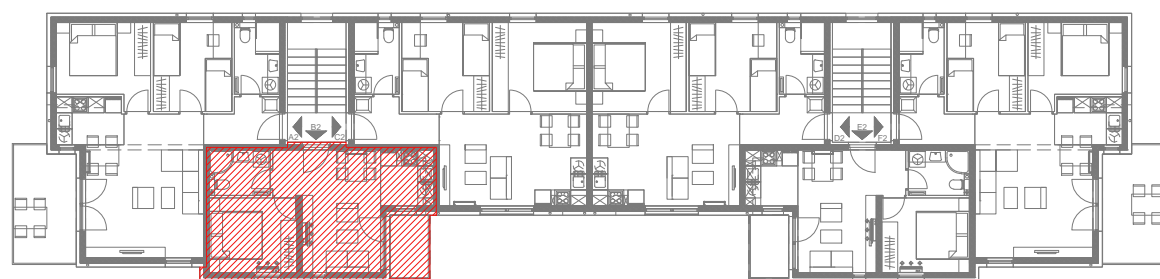
STAMBENA ZGRADA DUBRAVA - VINODOLSKA ULICA 3



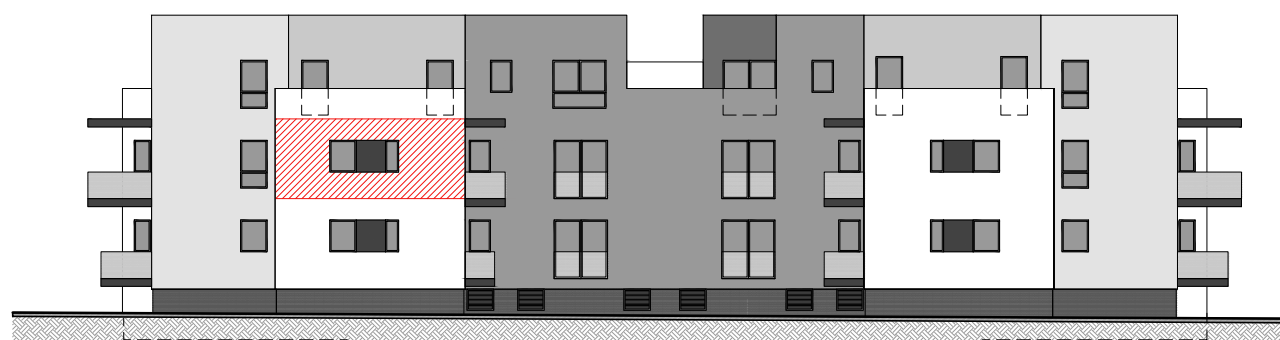
TLOCRT STANA - A2

Etaža	Opis prostora	Vrsta poda	Netto površina		Prodajna površina
			m ²	koef.	m ²
1 kat	1. Hodnik	ker. pločice	4,45	1,00	4,45
	2. Kupaonica	ker. pločice	4,59	1,00	4,59
	3. Soba 1	parket	10,23	1,00	10,23
	4. Soba 2	parket	9,88	1,00	9,88
	5. Kuhinja	ker. pločice	4,52	1,00	4,52
	6. Dnevni boravak + blagovaonica	parket	22,51	1,00	22,51
Ukupno stambene površine m²:			56,18		56,18
1 kat	7. Natkriveni balkon	ker. pločice	10,48	0,50	5,24
Podrum	Spremište P5	polirani estrih	7,20	0,75	5,40
Prizemlje	Parkirno mjesto PM7	betonski opločnici	12,50	0,25	3,13
Ukupno pripadci stanu m²:			30,18		13,77
UKUPNO m² - STAN A2			86,36	m ²	69,95

Stan B2 1 kat

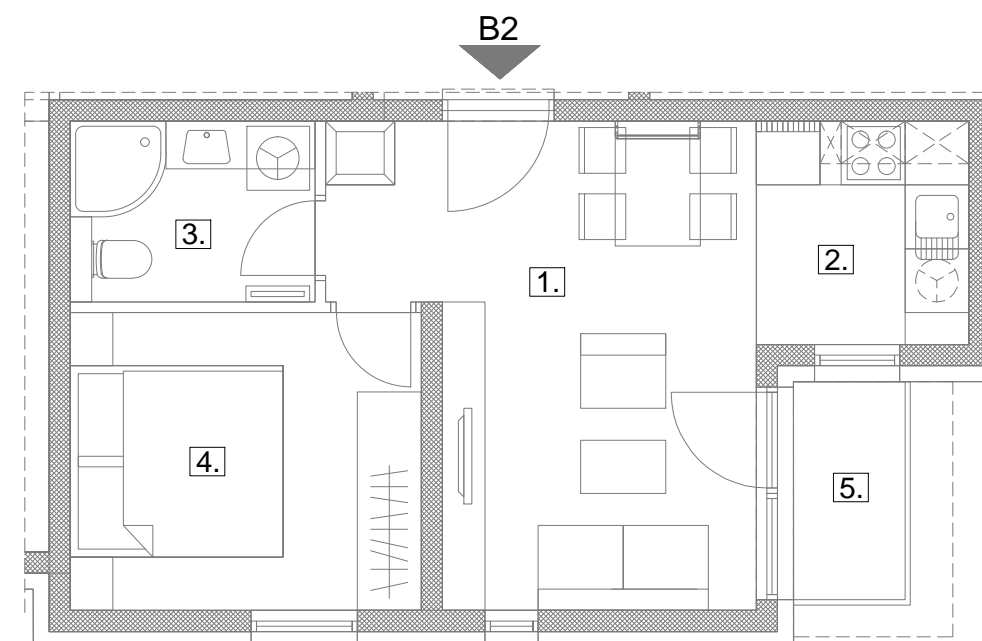
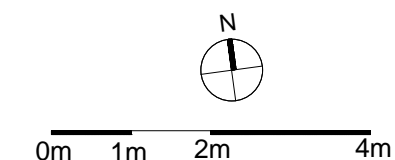


TLOCRT 1 KATA



JUŽNO PROČELJE

STAMBENA ZGRADA DUBRAVA - VINODOLSKA ULICA 3



TLOCRT STANA - B2

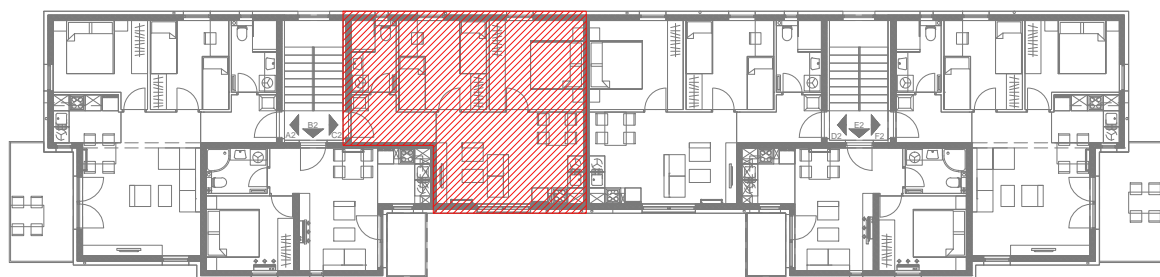
Etaža	Opis prostora	Vrsta poda	Netto površina		Prodajna površina
			m ²	koef.	m ²
1 kat	1. Dnevni boravak + blagovaonica	parket	15,57	1,00	15,57
	2. Kuhinja	ker. pločice	4,20	1,00	4,20
	3. Kupaonica	ker. pločice	3,91	1,00	3,91
	4. Soba	parket	9,24	1,00	9,24
Ukupno stambene površine m²:			32,92		32,92
1 kat	5. Natkriveni balkon	ker. pločice	3,60	0,50	1,80
Podrum	Spremište P3	polirani estrih	6,76	0,75	5,07
Prizemlje	Parkimo mjesto PM10	betonski opločnici	12,50	0,25	3,13
Ukupno pripadci stanu m²:			22,86		10,00
UKUPNO m2 - STAN B1			55,78	m ²	42,92



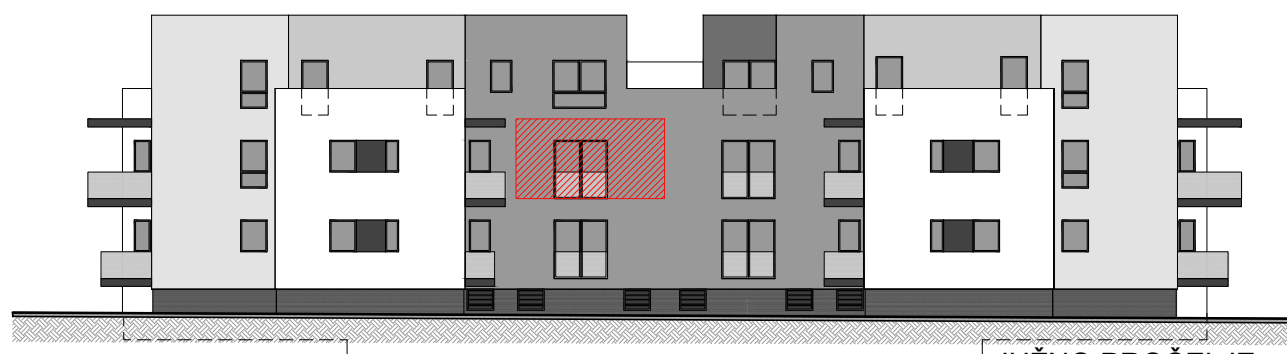
DIJAČIĆ PROJEKT

DIJAČIĆ PROJEKT d.o.o.
kontakt: 098/260 990
email: dijacic@dijacic-projekt.hr
Web: www.dijacic-projekt.hr

Stan C2 1 kat



TLOCRT 1 KATA

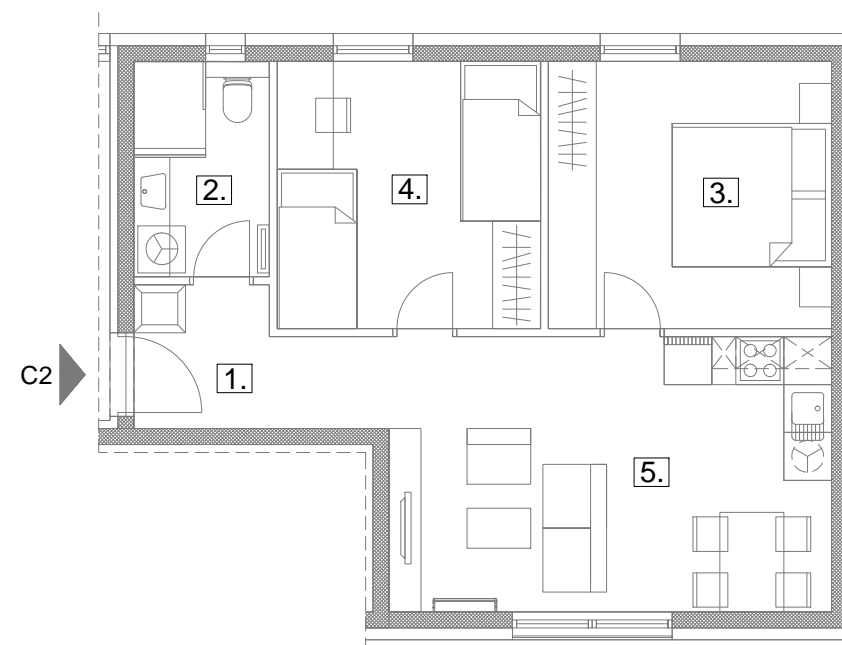


JUŽNO PROČELJE

STAMBENA ZGRADA DUBRAVA - VINODOLSKA ULICA 3



0m 1m 2m 4m



TLOCRT STANA - C2

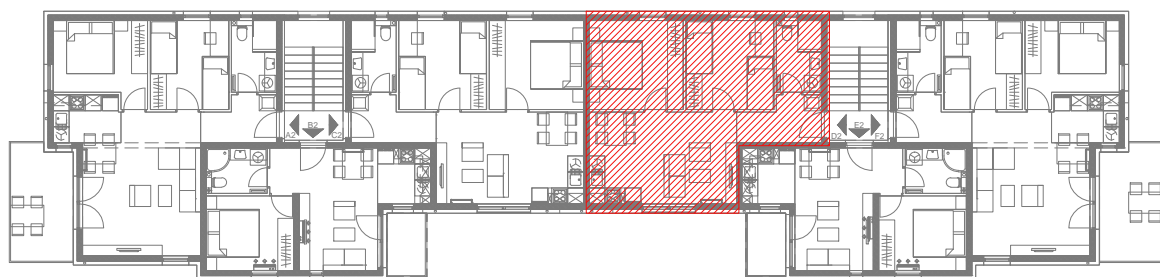
Etaža	Opis prostora	Vrsta poda	Netto površina		Prodajna površina
			m ²	koef.	m ²
1 kat	1. Hodnik	ker. pločice	4,85	1,00	4,85
	2. Kupaonica	ker. pločice	4,59	1,00	4,59
	3. Soba 1	parket	11,05	1,00	11,05
	4. Soba 2	parket	11,89	1,00	11,89
	5. Dnevni boravak + blagovaonica + kuhinja	parket + ker. ploč.	19,30	1,00	19,30
Ukupno stambene površine m²:			51,68		51,68
Podrum	Spremište P4	polirani estrih	6,76	0,75	5,07
Prizemlje	Parkirno mjesto PM11	betonski opločnici	12,50	0,25	3,13
Ukupno pripadci stanu m²:			19,26		8,20
UKUPNO m2 - STAN C2			70,94	m ²	59,88



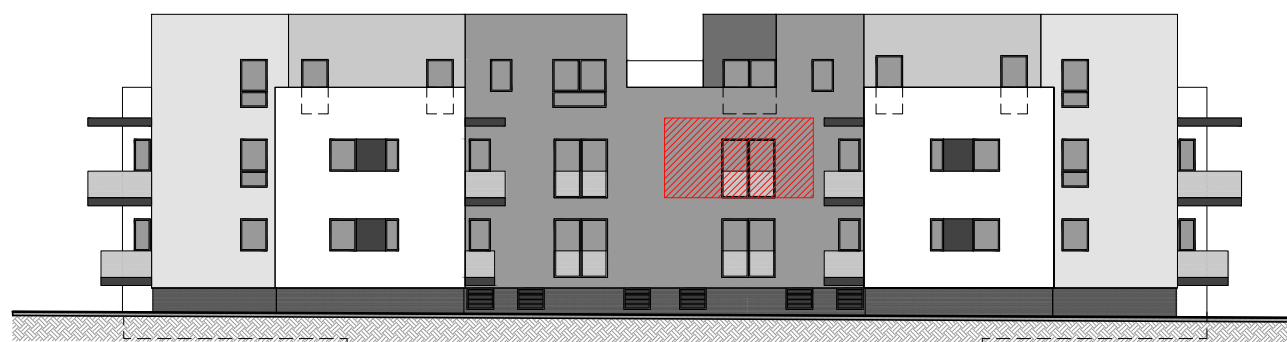
DIJAČIĆ PROJEKT

DIJAČIĆ PROJEKT d.o.o.
kontakt: 098/260 990
email: dijacic@dijacic-projekt.hr
Web: www.dijacic-projekt.hr

Stan D2 1 kat

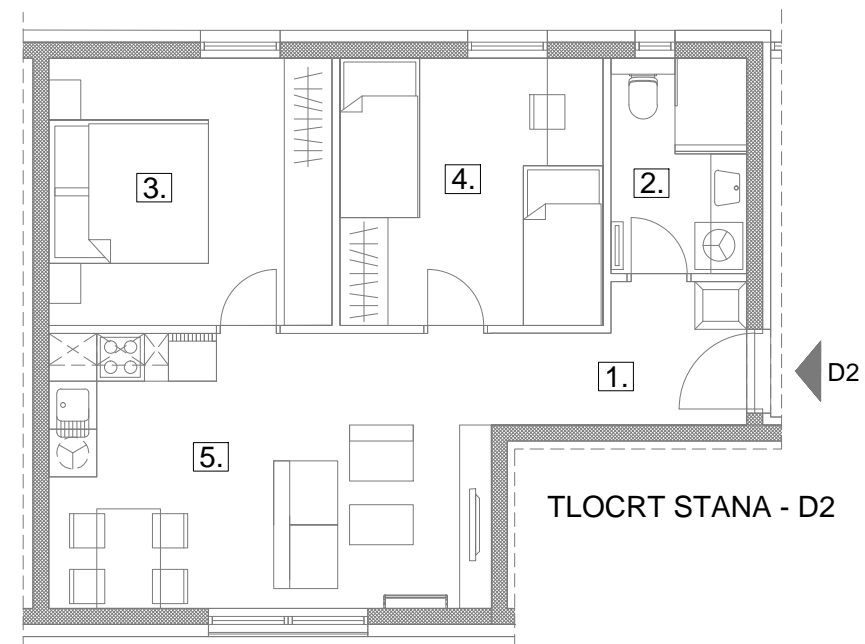
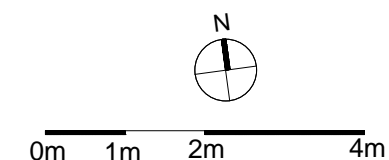


TLOCRT 1 KATA



JUŽNO PROČELJE

STAMBENA ZGRADA DUBRAVA - VINODOLSKA ULICA 3



TLOCRT STANA - D2

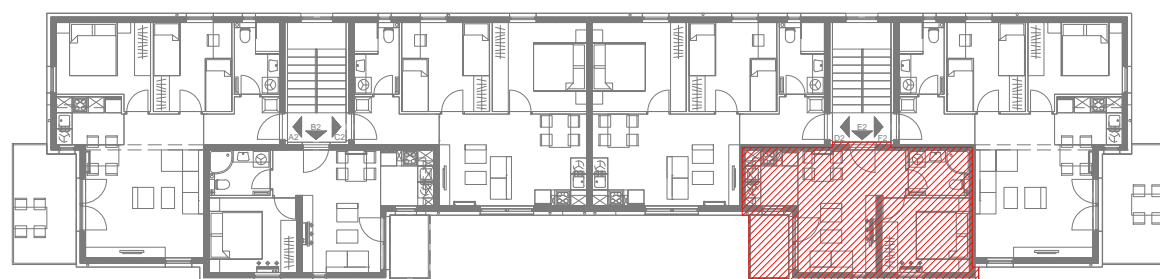
Etaža	Opis prostora	Vrsta poda	Netto površina		Prodajna površina
			m ²	koef.	m ²
1 kat	1. Hodnik	ker. pločice	4,85	1,00	4,85
	2. Kupaonica	ker. pločice	4,59	1,00	4,59
	3. Soba 1	parket	11,05	1,00	11,05
	4. Soba 2	parket	11,89	1,00	11,89
	5. Dnevni boravak + blagovaonica + kuhinja	parket + ker. ploč.	19,30	1,00	19,30
Ukupno stambene površine m²:			51,68		51,68
Podrum	Spremište S3	polirani estrih	6,76	0,75	5,07
Prizemlje	Parkimo mjesto PM12	betonski opločnici	12,50	0,25	3,13
Ukupno pripadci stanu m²:			19,26		8,20
UKUPNO m2 - STAN D2			70,94	m ²	59,88



DIJAČIĆ PROJEKT

DIJAČIĆ PROJEKT d.o.o.
kontakt: 098/260 990
email: dijacic@dijacic-projekt.hr
Web: www.dijacic-projekt.hr

Stan E2 1 kat

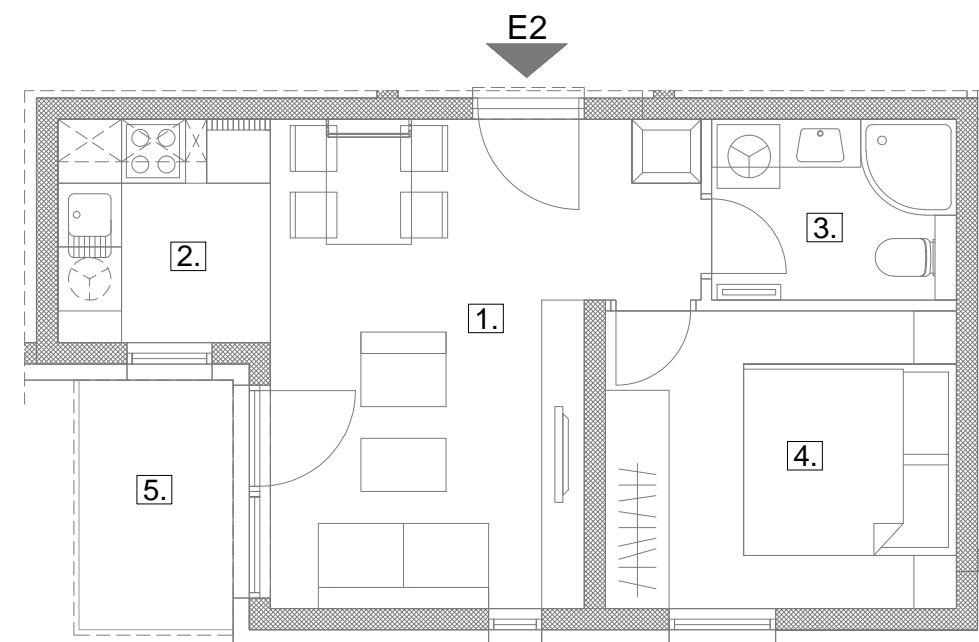
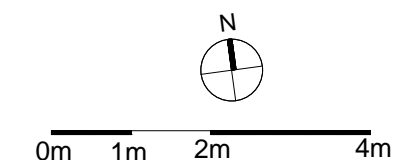


TLOCRT 1 KATA



JUŽNO PROČELJE

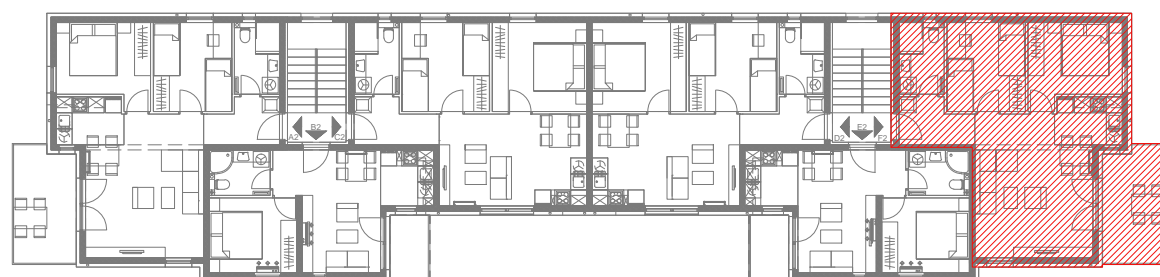
STAMBENA ZGRADA DUBRAVA - VINODOLSKA ULICA 3



TLOCRT STANA - E2

Etaža	Opis prostora	Vrsta poda	Netto površina		Prodajna površina
			m ²	koef.	m ²
1 kat	1. Dnevni boravak + blagovaonica	parket	15,57	1,00	15,57
	2. Kuhinja	ker. pločice	4,20	1,00	4,20
	3. Kupaonica	ker. pločice	3,91	1,00	3,91
	4. Soba	parket	9,24	1,00	9,24
Ukupno stambene površine m²:			32,92		32,92
1 kat	5. Natkriveni balkon	ker. pločice	3,60	0,50	1,80
Podrum	Spremište S4	polirani estrih	6,76	0,75	5,07
Prizemlje	Parkimo mjesto PM13	betonski opločnici	12,50	0,25	3,13
Ukupno pripadci stanu m²:			22,86		10,00
UKUPNO m2 - STAN E2			55,78	m ²	42,92

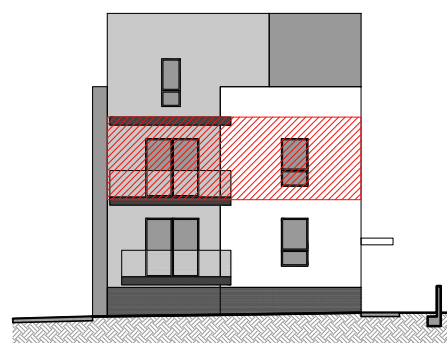
Stan F2 1 kat



TLOCRT 1 KATA

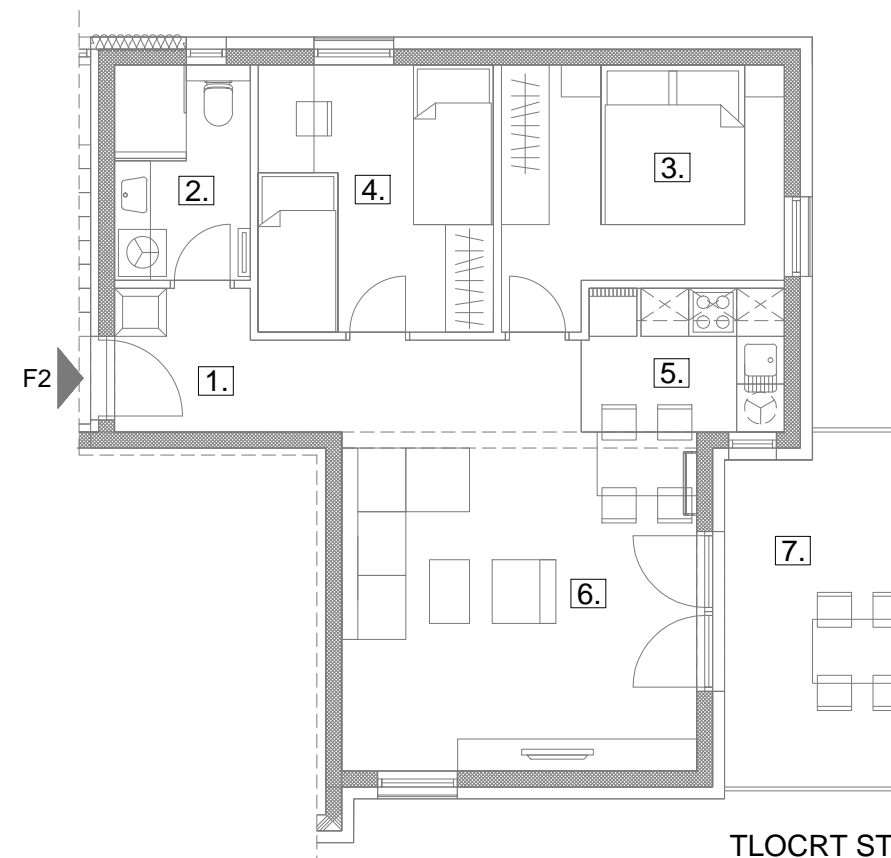
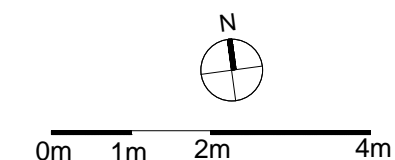


JUŽNO PROČELJE



ISTOČNO PROČELJE

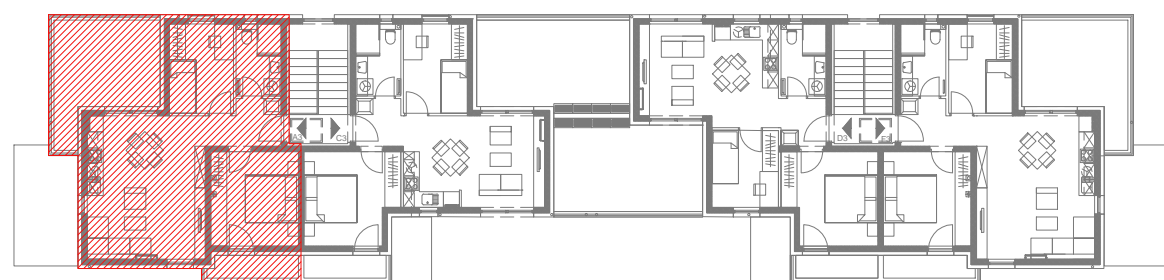
STAMBENA ZGRADA DUBRAVA - VINODOLSKA ULICA 3



TLOCRT STANA - F2

Etaža	Opis prostora	Vrsta poda	Netto površina		Prodajna površina
			m ²	koef.	m ²
1 kat	1. Hodnik	ker. pločice	4,45	1,00	4,45
	2. Kupaonica	ker. pločice	4,59	1,00	4,59
	3. Soba 1	parket	10,23	1,00	10,23
	4. Soba 2	parket	9,88	1,00	9,88
	5. Kuhinja	ker. pločice	4,52	1,00	4,52
	6. Dnevni boravak + blagovaonica	parket	22,51	1,00	22,51
Ukupno stambene površine m²:			56,18		56,18
1 kat	7. Natkriveni balkon	ker. pločice	10,48	0,50	5,24
Podrum	Spremište S6	polirani estrih	6,47	0,75	4,85
Prizemlje	Parkirno mjesto PM14	betonski opločnici	12,50	0,25	3,13
Ukupno pripadci stanu m²:			29,45		13,22
UKUPNO m² - STAN F2			85,63	m ²	69,40

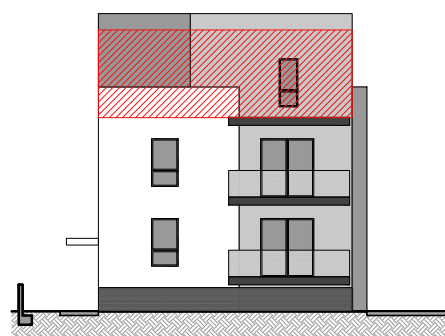
Stan A3 Uvučeni kat



TLOCRT UVUČENOG KATA



JUŽNO PROČELJE

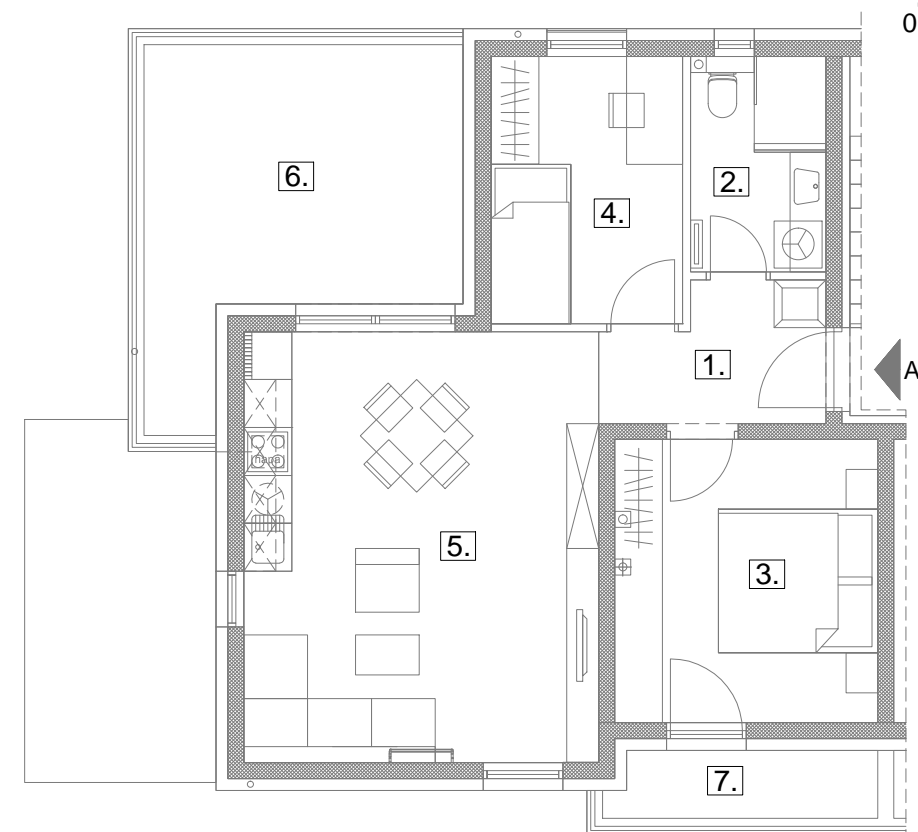


ZAPADNO PROČELJE

STAMBENA ZGRADA DUBRAVA - VINODOLSKA ULICA 3



0m 1m 2m 4m



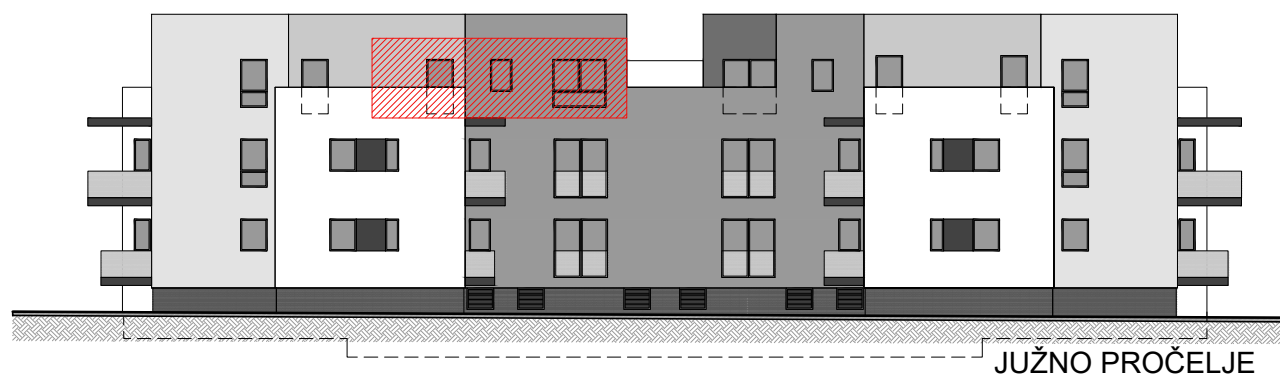
TLOCRT STANA - A3

Etaža	Opis prostora	Vrsta poda	Netto površina		Prodajna površina
			m ²	koef.	m ²
Uvučeni kat	1. Hodnik	ker. pločice	4,70	1,00	4,70
	2. Kupaonica	ker. pločice	4,59	1,00	4,59
	3. Soba 1	parket	11,71	1,00	11,71
	4. Soba 2	parket	8,04	1,00	8,04
	5. Dnevni boravak + blagovaonica + kuhinja	parket + ker.ploč.	24,02	1,00	24,02
Ukupno stambene površine m²:			53,06		53,06
Uvučeni kat	6. Terasa	ker. pločice	14,48	0,25	3,62
Uvučeni kat	7. Terasa	ker. pločice	2,78	0,25	0,70
Podrum	Spremište P8	polirani estrih	13,67	0,75	10,25
Prizemlje	Parkirno mjesto PMS	betonski opločnici	12,50	0,25	3,13
Ukupno pripadci stanu m²:			43,43		17,69
UKUPNO m² - STAN A3			96,49	m ²	70,75

Stan C3 Uvučeni kat

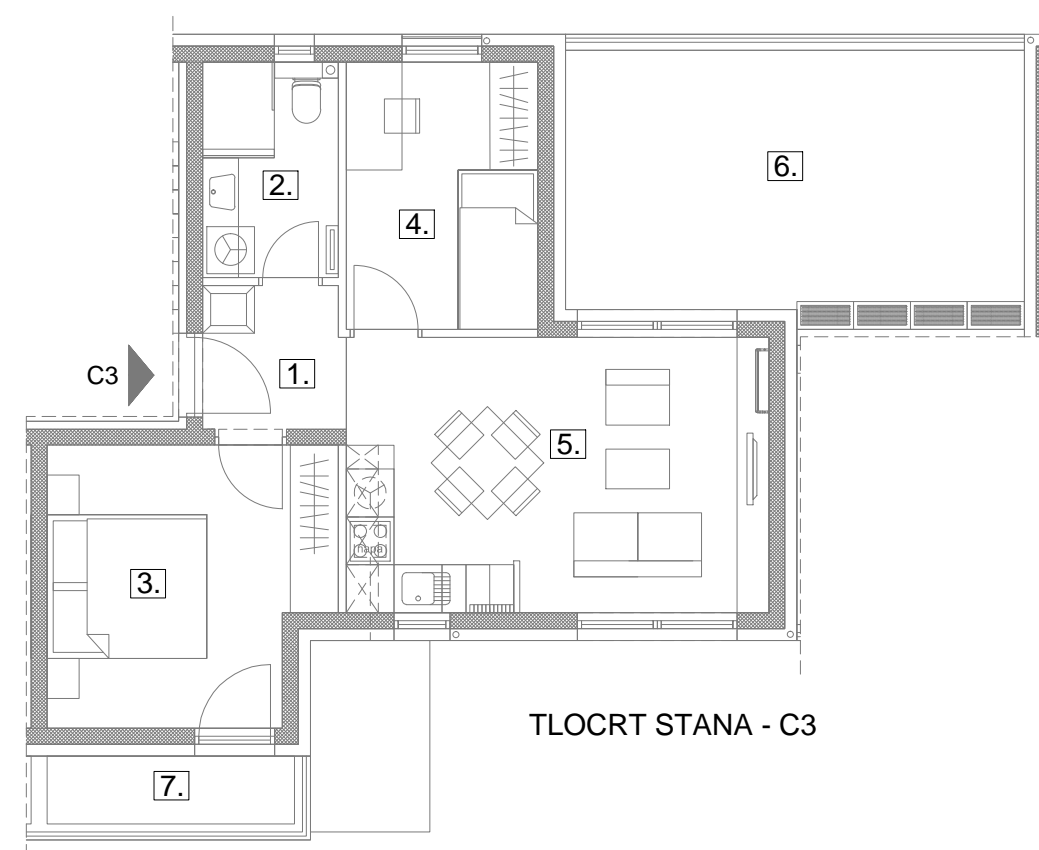
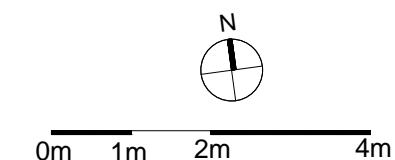


TLOCRT UVUČENOG KATA



JUŽNO PROČELJE

STAMBENA ZGRADA DUBRAVA - VINODOLSKA ULICA 3

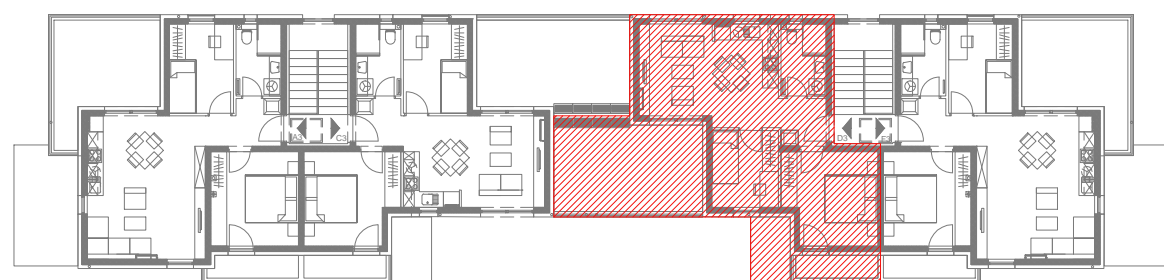


TLOCRT STANA - C3

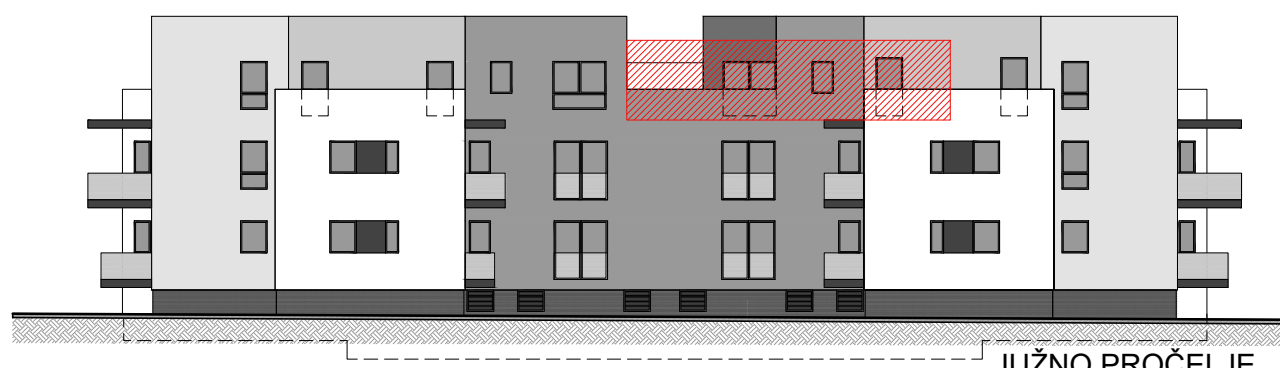
Etaža	Opis prostora	Vrsta poda	Netto površina		Prodajna površina
			m ²	koef.	m ²
Uvučeni kat	1. Hodnik	ker. pločice	3,41	1,00	3,41
	2. Kupaonica	ker. pločice	4,59	1,00	4,59
	3. Soba 1	parket	11,94	1,00	11,94
	4. Soba 2	parket	8,04	1,00	8,04
	5. Dnevni boravak + blagovaonica + kuhinja	parket + ker.ploč.	18,36	1,00	18,36
Ukupno stambene površine m²:			46,34		46,34
Uvučeni kat	6. Terasa	ker. pločice	19,39	0,25	4,85
Uvučeni kat	7. Terasa	ker. pločice	2,63	0,25	0,66
Podrum	Spremište P7	polirani estrih	6,60	0,75	4,95
Prizemlje	Parkirno mjesto PM15	betonski opločnici	12,50	0,25	3,13
Ukupno pripadci stanu m²:			41,12		13,58
UKUPNO m² - STAN C3			87,46	m ²	59,92

Stan D3 Uvučeni kat

Napomena: prodano

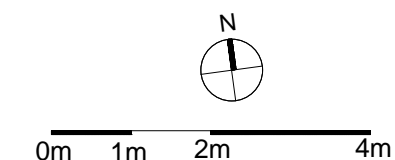


TLOCRT UVUČENOG KATA



JUŽNO PROČELJE

STAMBENA ZGRADA DUBRAVA - VINODOLSKA ULICA 3



TLOCRT STANA - D3

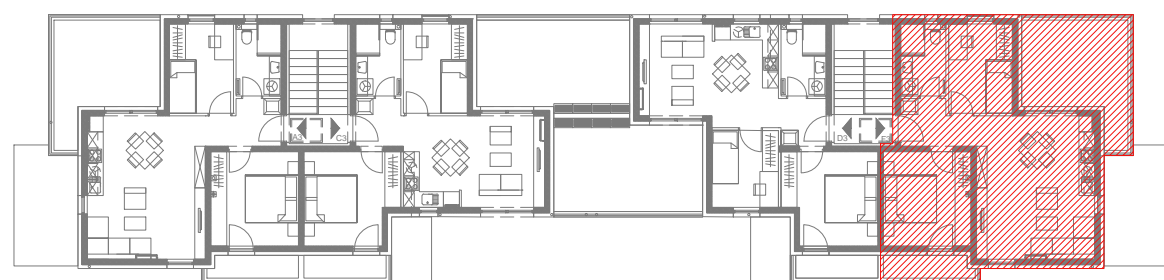
Etaža	Opis prostora	Vrsta poda	Netto površina		Prodajna površina
			m ²	koef.	
Uvučeni kat	1. Hodnik	ker. pločice	3,41	1,00	3,41
	2. Kupaonica	ker. pločice	4,59	1,00	4,59
	3. Soba 1	parket	11,94	1,00	11,94
	4. Soba 2	parket	7,25	1,00	7,25
	5. Dnevni boravak + blagovaonica + kuhinja	parket + ker.ploč.	19,10	1,00	19,10
Ukupno stambene površine m²:			46,29		46,29
Uvučeni kat	6. Terasa	ker. pločice	18,91	0,25	4,73
Uvučeni kat	7. Terasa	ker. pločice	2,63	0,25	0,66
Podrum	Spremište S5	polirani estrih	7,20	0,75	5,40
Prizemlje	Parkirno mjesto PM3	betonski opločnici	12,50	0,25	3,13
Ukupno pripadci stanu m²:			41,24		13,91
UKUPNO m² - STAN D3			87,53	m ²	60,20



DIJAČIĆ PROJEKT

DIJAČIĆ PROJEKT d.o.o.
kontakt: 098/260 990
email: dijacic@dijacic-projekt.hr
Web: www.dijacic-projekt.hr

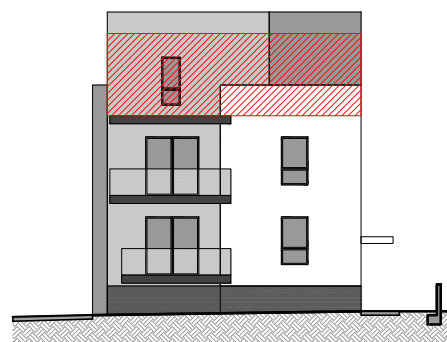
Stan F3 Uvučeni kat



TLOCRT UVUČENOG KATA



JUŽNO PROČELJE

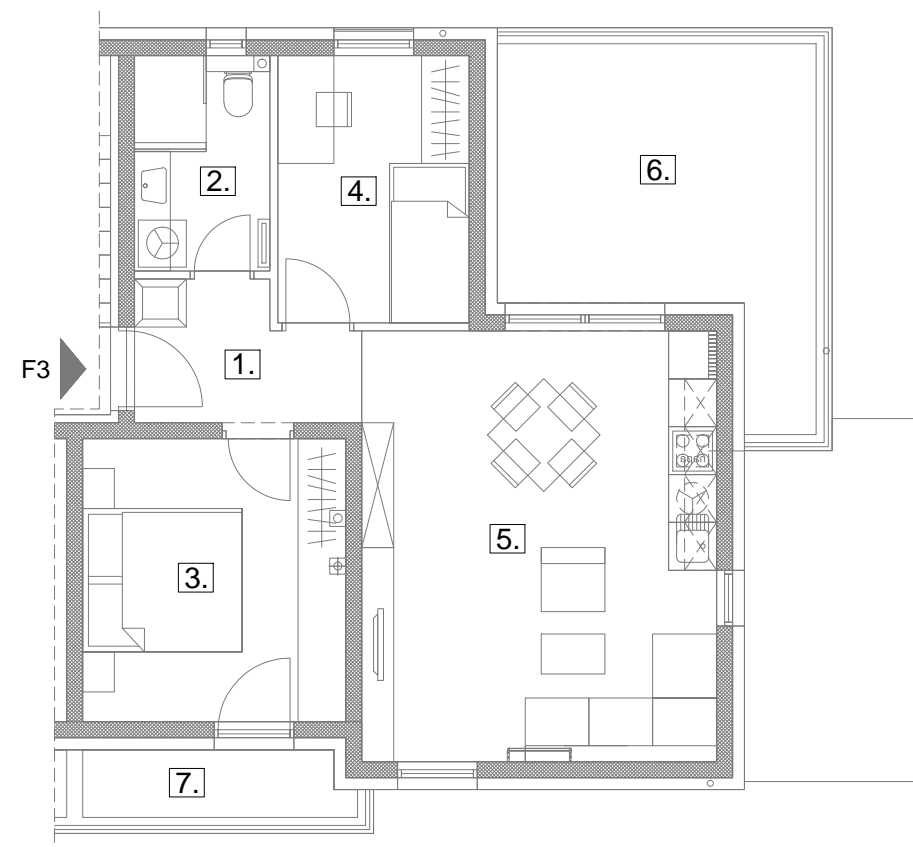


ISTOČNO PROČELJE

STAMBENA ZGRADA DUBRAVA - VINODOLSKA ULICA 3



0m 1m 2m 4m



TLOCRT STANA - F3

Etaža	Opis prostora	Vista poda	Netto površina		Prodajna površina
			m ²	koef.	m ²
Uvučeni kat	1. Hodnik	ker. pločice	4,43	1,00	4,43
	2. Kupaonica	ker. pločice	4,59	1,00	4,59
	3. Soba 1	parket	11,71	1,00	11,71
	4. Soba 2	parket	8,04	1,00	8,04
	5. Dnevni boravak + blagovaonica + kuhinja	parket + ker.ploč.	24,02	1,00	24,02
Ukupno stambene površine m²:			52,79		52,79
Uvučeni kat	6. Terasa	ker. pločice	14,48	0,25	3,62
Uvučeni kat	7. Terasa	ker. pločice	2,78	0,25	0,70
Podrum	Spremište S8	polirani estrih	13,67	0,75	10,25
Prizemlje	Parkirno mjesto PM16	betonski opločnici	12,15	0,25	3,04
Ukupno pripadci stanu m²:			43,08		17,61
UKUPNO m² - STAN F3			95,87	m ²	70,40